



Registro 24-3914

Identificación

Institución

Museo de Artes Decorativas

Número de registro

24-3914

Nº de inventario

24.17.2

Clasificación

Historia - Mobiliario

Colección

Mobiliario



Objeto

[Armario](#)

Técnica / Material

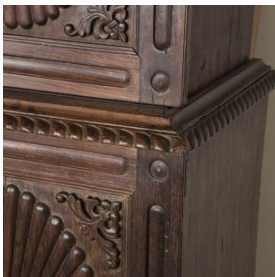
[Ensamblado](#) - [Madera](#)

[Tallado](#) - [Madera](#)

[Torneado](#) - [Madera](#)

Ubicación

En depósito - Museo de Artes Decorativas



Descripción

Mueble de almacenaje, compuesto por dos prismas rectangulares, que forman dos cuerpos de madera color marrón claro. Al extremo superior tiene menores dimensiones, y dos puertas movibles por goznes, en la cara frontal. El cuerpo inferior también presenta dos puertas frontales, su base es rectangular y se eleva sobre cuatro patas abultadas. Presenta decoración tallada, es una forma elíptica con una serie de segmentos radiales y elementos vegetales en los vértices de las puertas; también presenta una moldura con gallones en las cubiertas horizontales.

Estado de conservación

Bueno

Contexto

Área geográfica

Chile

Fecha de creación

Siglo XIX

**Historia de propiedad y uso**

Se desconoce su procedencia pero probablemente perteneció a la Dibam y fue traspasado de manera interna. El año 2017 se inventarió.

Gestión**Adquisición****Forma de ingreso**

Desconocida

Procedencia

Museo de Artes Decorativas

Fecha de ingreso

2017-04-11

Registradores

Patricia Roldán , 2017-04-11

Romina Moncada Zilleruelo, 2018-01-31

Marianne Wacquez Wacquez, 2019-12-16

