



## Registro 24-381

### Identificación

#### Institución

Museo de Artes Decorativas

#### Número de registro

24-381

#### Nº de inventario

24.83.381

#### Clasificación

Arte - Artes Visuales

#### Colección

Escultura  
Garcés Silva  
Metal

#### Objeto

[Figura \(representación\)](#)

#### Creador

[Aimé Jules Dalou](#), [Escultor/a](#)

#### Dimensiones

Alto 15 cm - Ancho 5.5 cm - Profundidad 6.9 cm

#### Técnica / Material

[Proceso a la cera perdida](#) - [Bronce](#)  
[Patinado](#)

#### Ubicación

En depósito - Museo de Artes Decorativas

#### Título

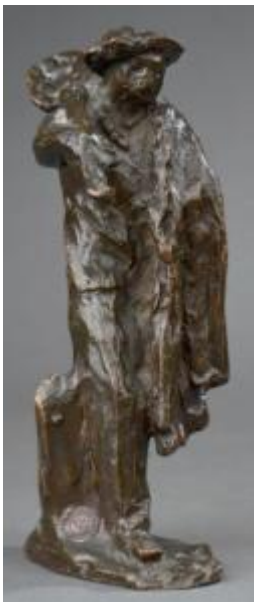
Le Terrassier (Campesino)

#### Descripción

Composición en base a una figura masculina de cuerpo completo de pie. Alza con brazo derecho una pala en hombro y del otro extremo, pende una vestimenta. Su rostro es indefinido y tiene sombrero sobre la cabeza.

#### Estado de conservación

Bueno



### Contexto

### Área geográfica



Francia

**Lugar de creación**

Paris

**Fecha de creación**

Siglo XIX

**Historia de propiedad y uso**

Objeto que formó parte de las colecciones de don Hernán Garcés Silva, que luego al legar por testamento al Estado chileno formó el Museo de Artes Decorativas Garcés Silva en el año 1981.

**Estilo**

Escuela Francesa

---

**Gestión****Adquisición****Forma de ingreso**

Legado

**Procedencia**

Hernán Garcés Silva

**Fecha de ingreso**

1981-06-18

**Registradores**

Patricia Roldán, 2000-11-27

Marianne Wacquez Wacquez, 2020-04-07



