



Registro 24-2389

Identificación

Institución

Museo de Artes Decorativas

Número de registro

24-2389

Nº de inventario

24.92.131

Clasificación

Historia - Textil, Vestuario y Adornos

Colección

Histórica



Objeto

[Peineta](#)

Dimensiones

Largo 9.5 cm - Ancho 13.5 cm

Técnica / Material

[Carey](#)

Ubicación

En depósito - Museo de Artes Decorativas

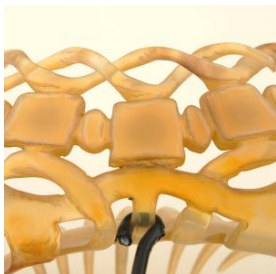


Descripción

Accesorio de uso femenino que tiene su origen en Europa del siglo XVIII, alcanzando grandes tamaños hacia el siglo XIX. Usados para recoger el cabello en un moño y además adornarlo. Está formado por una lámina flexible, calada de carey en curva. Tiene nueve dientes curvos, la zona de agarre, tiene decoración de formas curvas entrelazadas y figuras geométricas.

Estado de conservación

Bueno



Contexto

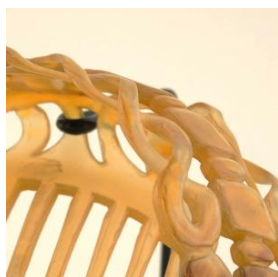
Fecha de creación

Siglo XIX

Historia de propiedad y uso

Donado al MAD por la empresa Promotora del Vino S.A. en 1993

Historia del objeto



Accesorio de uso femenino que tiene su origen en Europa del siglo XVIII, alcanzando grandes tamaños hacia el siglo XIX.

Peine que tiene tres o más dientes y una porción ornamental superior, concebida para ser vista cuando los dientes se insertan en el pelo.

Antiguamente se hacían de plata y oro, pero a medida que el tamaño de estas piezas creció, se buscó materiales naturales más livianos como concha, marfil y carey en que hacerlos.



Gestión

Adquisición

Forma de ingreso

Donación

Procedencia

Promotora del vino S.A

Fecha de ingreso

1993-06-04

Registradores

Patricia Roldán , 2015-08-27

Patricia Roldán , 2015-09-15

Marianne Wacquez Wacquez, 2021-11-11

