



Registro 24-2337

Identificación

Institución

Museo de Artes Decorativas

Número de registro

24-2337

Nº de inventario

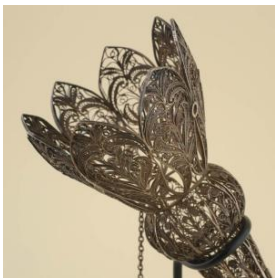
24.91.1

Clasificación

Arte - Artes Decorativas

Colección

Platería



Objeto

[Porta bouquet](#)

Dimensiones

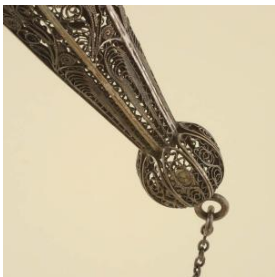
Diámetro 6.5 cm - Peso 44.2 Gramos - Alto 11.6 cm

Técnica / Material

[Filigrana \(trabajo en metal\)](#) - [Plata](#)

[Soldadura](#) - [Plata](#)

[Laminado](#) - [Plata](#)



Ubicación

En exhibición - Museo de Artes Decorativas - Sala 2 Platería latinoamericana

Descripción

Objeto de uso femenino utilizado para llevar prendado un ramito de flores. Contenedor de forma cónica, presenta en el extremo superior una abertura conformada por un conjunto de ocho corolas apuntadas que decrecen abultándose en la zona media y el extremo terminal remata en una pequeña esfera. Desde la zona media del cuerpo de la pieza, pende una cadena de eslabones ovalados que termina en una aguja de plata y desde la esfera del extremo inferior del cono, pende otra cadena con un anillo en su extremo. La decoración está realizada a partir de delicados motivos vegetales.

Estado de conservación

Bueno



Contexto

Área geográfica



Perú

Lugar de creación

Ayacucho

Fecha de creación

Siglo XIX

Historia de propiedad y uso

Estas piezas eran usadas por las damas de la alta sociedad del siglo XIX, para llevar prendado un ramito de flores. Se usaban con un anillo al dedo y cogido en la mano, existen otros que se usaban como prendedor.

Referencias documentales

Museo de Artes Decorativas: Colección de Platería. Filigrana y Plaqué. pp. 114, Andros Impresores, Santiago, 2016

Contreras, lo Naya: Investigación Histórica, Iconográfica y Técnica de La Colección de Filigrana de Plata del Museo de Artes Decorativas pp. 152, Santiago, Chile, 2016



Gestión

Adquisición

Forma de ingreso

Donación

Procedencia

Editorial Zig-zag

Fecha de ingreso

1991-07-30

Registradores

Daniela Castillo Silva, 2016-09-27

Iris Moya Fuentes, 2017-10-03

Francisca Campos, 2024-09-10

