



## Registro 24-2268

### Identificación

#### Institución

Museo de Artes Decorativas

#### Número de registro

24-2268

#### Nº de inventario

24.83.1131

#### Clasificación

Arte - Artes Decorativas

#### Colección

Cerámica  
Oriental



#### Objeto

[Jarro](#)

#### Dimensiones

Alto 15 cm - Diámetro 6.5 cm

#### Técnica / Material

[Esmaltado](#) - [Cerámica](#)  
[Modelado de cerámica](#) - [Cerámica](#)  
[Dorado](#)

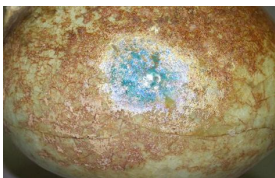


#### Ubicación

En exhibición - Museo de Artes Decorativas - Sala 4 Cerámica

#### Descripción

Contenedor periforme, de color marrón claro. Extremo superior, boca circular, cuello alto cilíndrico y cuerpo esférico que se eleva sobre un pequeño zócalo circular. A un extremo presenta un asa curva .



é, asa curva, la boca y base de menor diámetro, parte media se ensancha, lleva manchas verdes oscuras.

#### Estado de conservación

Regular



### Contexto

#### Área geográfica

Japón

#### Fecha de creación



1603/1868

**Historia del objeto**

Cerámica utilitaria, originaria de Japón. Período Edo (1603-1868)

---

**Gestión****Adquisición****Forma de ingreso**

Legado

**Procedencia**

Hernan Garcés Silva

**Fecha de ingreso**

1981-06-18

**Registradores**

Thiare León Alvarez, 2014-07-16

Thiare León Alvarez, 2014-10-07

Francisca Campos, 2024-09-11

