



## Registro 24-21

### Identificación

#### Institución

Museo de Artes Decorativas

#### Número de registro

24-21

#### Nº de inventario

24.83.21

#### Clasificación

Historia - Mobiliario

#### Colección

Garcés Silva  
Mobiliario



#### Objeto

[Escritorio de viaje](#)

#### Fábrica / organización

[Misiones jesuitas Moxos](#)

#### Dimensiones

Alto 34,5 cm - Ancho 49 cm - Profundidad 29,5 cm

#### Técnica / Material

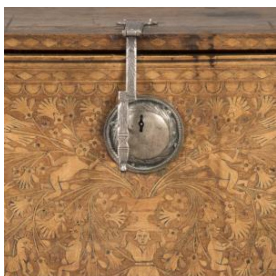
[Ensamblado](#) - [Madera](#)

[Marquetería](#) - [Madera](#)

[Fundición](#) - [Plata](#)

#### Ubicación

En depósito - Museo de Artes Decorativas



#### Descripción

Mueble de guardar, probablemente de uso femenino, en forma de caja de lados rectos, con cuatro patas de bola. La puerta frontal es abatible y presenta una cerradura de metal, va decorada en taracea con diseños figurativos indígenas y costumbristas, rodeado de elementos de vegetación local.

En la parte central una figura vestida de apariencia indígena levanta sobre su cabeza un recipiente del que salen largas ramas y flores, a su alrededor dispuestos en espejo, figuras humanas desnudas y otros tocando instrumentos. Se disponen suspendidos entre la vegetación, animales, pájaros y flores locales. Los costados están decorados con copones clásicos de los que emergen elementos vegetales. En los bordes, se utiliza cenefa de rombos y festón en los márgenes de los paneles. La taracea interior del nicho central repite el motivo de los copones laterales y los diez cajones pequeños están decorados solo con elementos vegetales. Claro ejemplo de objeto mestizo barroco americano.



### Estado de conservación

Bueno

### Contexto

#### Área geográfica

Bolivia

#### Lugar de creación

Misiones Jesuitas de Moxos

#### Fecha de creación

Siglo XVIII/Siglo XIX

#### Historia de propiedad y uso

Objeto que formó parte de las colecciones de don Hernán Garcés Silva, que luego al legar por testamento al Estado chileno formó el Museo de Artes Decorativas Garcés Silva en el año 1981.

#### Historia del objeto

El bargueño, es un mueble de madera de origen típicamente español, que surge en el renacimiento, fabricado entre los siglos XVI al XVIII, concebido para escribir y archivar papeles, apto para ser transportado a lomos de una mula o burro.<sup>1</sup>

Los ejemplares lujosos pueden tener acabados en pan de oro y estar adornados con marfil, concha u otros trabajos de taracea. El nombre es de origen incierto, coincidiendo con el gentilicio de los habitantes del pueblo de Bargas en la provincia de Toledo (España).<sup>2</sup> En otras lenguas europeas, estos muebles o sus émulos se denominan "cabinet" (en francés, inglés, alemán, portugués e italiano) y forman conjunto con los muebles de escritorio. Es el antecesor del secrétaire à abattant Francés.

Podían tener una tapa frontal abatible que encubría el interior y que se convierte en escritorio cuando se baja, o bien sin tapa, por lo que los cajones quedaban a la vista. Es un mueble transportable por lo que tiene asas.

#### Estilo

Barroco

#### Referencias documentales

Museo de Artes Decorativas: Catálogo Colección Vidrio y Mobiliario pp. 122, Andros Impresores, Santiago, 2018

### Gestión

#### Adquisición

**Forma de ingreso**

Legado

**Procedencia**

Hernán Garcés Silva

**Fecha de ingreso**

1981-06-18

**Registradores**

Romina Moncada Zilleruelo, 2018-01-31

Marianne Wacquez Wacquez, 2019-12-20

Francisca Campos, 2024-10-28

