



## Registro 24-1785

### Identificación

#### Institución

Museo de Artes Decorativas

#### Número de registro

24-1785

#### Nº de inventario

24.16.90

#### Clasificación

Arte - Artes Decorativas

#### Colección

Vidrio



#### Objeto

[Florero](#)

#### Creador

[Émile Gallé, Diseñador/a](#)

#### Dimensiones

Alto 16 cm - Diámetro máximo 6.4 cm - Diámetro mínimo 5.7 cm - Perímetro 35 cm

#### Técnica / Material

[Tallado](#) - [Vidrio doblado](#)

#### Ubicación

En depósito - Museo de Artes Decorativas

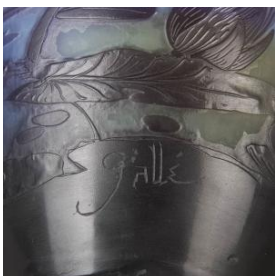


#### Descripción

Contenedor de uso doméstico y decorativo, de volumen ovoide. Al extremo superior presenta una boca circular amplia de labio evertido y redondeado. El cuerpo es abultado en la zona media, y las paredes se restringen hacia el extremo inferior. Base circular y plana. Tiene decoración en tonos azules y verdes, el fondo es satinado blanco con figuras en tonos celestes y violetas que se complementan con un fondo de color verdoso, en el primer tercio. La decoración en relieve recrea un paisaje lacustre en el cual se aprecian plantas acuáticas como nenúfares y hojas altas estilizadas, profusas y de tonos más oscuros e intensos, a medida que se aproximan a la base. La pieza es de vidrio moldeado y decorado con la técnica de camafeo o talla de camafeo. Está firmado.

#### Estado de conservación

Muy bueno





## Contexto

### Área geográfica

Francia

### Lugar de creación

Europa

### Fecha de creación

1918/1920

### Estilo

Art Nouveau

---

## Gestión

### Adquisición

#### Forma de ingreso

Compra

#### Procedencia

Enrique Gigoux

#### Fecha de ingreso

2015-12-23

### Registradores

Francisca Campos, 2024-03-19

Francisca Campos, 2024-10-03

Francisca Campos, 2025-05-05

