



Registro 24-1671

Identificación

Institución

Museo de Artes Decorativas

Número de registro

24-1671

Nº de inventario

24.15.63

Clasificación

Arte - Artes Decorativas

Conjunto

[Taza de café](#)

Colección

Cerámica

Objeto

[Taza](#)

Dimensiones

Alto 6.7 cm - Diámetro 9 cm

Técnica / Material

[Moldeo en barbotina](#) - [Porcelana](#)

[Esmaltado](#) - [Porcelana](#)

[Dorado](#)

Ubicación

En depósito - Museo de Artes Decorativas

Objeto

[Platillo](#)

Dimensiones

Alto 2 cm - Diámetro 13 cm

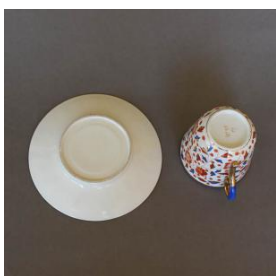
Ubicación

En depósito

Descripción

Conjunto formado por una taza y un platillo. La taza es un volumen cilíndrico, el extremo superior tiene una breve abertura circular; las paredes son de perfil recto y convergen en el extremo inferior y forma una base, circular y plana. A un extremo lateral tiene un asa curva circular de color dorado-.

El platillo es circular al anverso presenta borde elevado y un rebaje circular, el reverso se eleva sobre un zócalo circular. Está esmaltada de color blanco y presenta decoración en diseño figurativo estilizado con un



conjunto de flores y hojas ubicadas en toda la superficie de la taza y el resto tiene pequeñas flores ubicadas sobre toda la superficie.

Estado de conservación

Bueno

Contexto**Área geográfica**

Inglaterra

Fecha de creación

ca. 1900

Gestión**Adquisición****Forma de ingreso**

Compra

Procedencia

Santiago Landman

Fecha de ingreso

2014-11-27

Registradores

Patricia Roldán , 2015-07-01

Marianne Wacquez Wacquez, 2019-09-12

