



## Registro 24-154

### Identificación

#### Institución

Museo de Artes Decorativas

#### Número de registro

24-154

#### Nº de inventario

24.83.154

#### Clasificación

Historia - Utensilios, Herramientas y Equipos

#### Colección

Garcés Silva  
Metal



#### Objeto

[Estribo](#)

#### Nombre alternativo

Estribo sandalia

#### Dimensiones

Alto 16.4 cm - Largo 21 cm - Ancho 9 cm

#### Técnica / Material

[Cincelado](#)

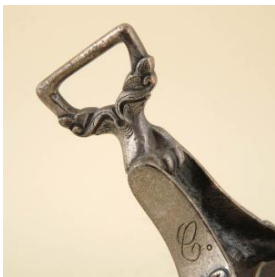
[Laminado](#) - [Plata](#)

[Soldadura](#) - [Plata](#)

[Fundición](#) - [Plata](#)

#### Ubicación

En exhibición - Museo de Artes Decorativas - Sala 2 Platería latinoamericana



#### Descripción

Estribo tipo sandalia. Pieza metálica, en forma de calzado utilizada de apoyo para cabalgar. La puntera tiene pala alta, muy decorada y la punta redondeada; en la zona media lleva un importante arco móvil y en su extremo una agarradera prominente. Al extremo inferior tiene plantilla, lisa recortada en curva, con decoración bajo relieve. Presenta decoración sobre relieve en diseños vegetales, ubicados sobre pala y los costados del arco. Pieza de orfebrería cuya pala lleva decoración vegetal en relieve, puntera redonda, arco móvil con relieves vegetales recortados e iniciales, argolla en forma de mano.

#### Estado de conservación

Regular



## Contexto

### Lugar de creación

Sudamérica

### Fecha de creación

Siglo XVIII/Siglo XIX

### Historia de propiedad y uso

Objeto que formó parte de las colecciones de don Hernán Garcés Silva, que luego al legar por testamento al Estado chileno formó el Museo de Artes Decorativas Garcés Silva en el año 1981.

### Historia del objeto

Este tipo de estribo era usado por mujeres principalmente de clase acomodada. Una de las particularidades es que a diferencia del de hombre que viene de a par este es solo uno porque la mujer estriba con el pie izquierdo y se sienta de costado en una silla especial para tal fin, tiene forma de pantufla. Hasta mediados del siglo XX, las mujeres montaron a caballo de lado. Se creía que ir a horcajadas era perjudicial para la fertilidad femenina y las largas y pesadas faldas tampoco facilitaban montar de frente. Este delicado estribo de mujer hecho de plata era elaborado como pieza única, sin par, generalmente de plata y ricamente decorado.



## Gestión

### Adquisición

### Forma de ingreso

Legado

### Procedencia

Hernán Garcés Silva

### Fecha de ingreso

1981-06-18

### Registradores

Patricia Roldán, 2000-10-30

Marianne Wacquez Wacquez, 2020-07-01

Francisca Campos, 2024-09-09

