



## Registro 24-148

### Identificación

#### Institución

Museo de Artes Decorativas

#### Número de registro

24-148

#### Nº de inventario

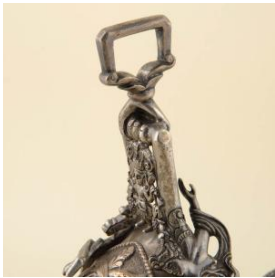
24.83.148

#### Clasificación

Historia - Utensilios, Herramientas y Equipos

#### Colección

Garcés Silva  
Metal



#### Objeto

[Estribo](#)

#### Nombre alternativo

Estribo sandalia

#### Dimensiones

Alto 15.5 cm - Largo 23 cm - Ancho 9.8 cm

#### Técnica / Material

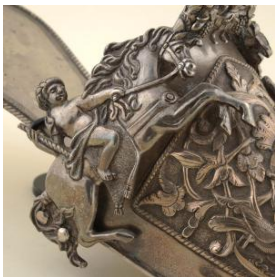
[Laminado](#) - [Plata](#)

[Soldadura](#) - [Plata](#)

[Fundición](#) - [Plata](#)

#### Ubicación

En exhibición - Museo de Artes Decorativas - Sala 2 Platería latinoamericana



#### Descripción

Estribo tipo sandalia. Pieza metálica utilizada de apoyo para cabalgar, en forma de calzado; al extremo superior tiene pala elevada con superficie decorada y borde inferior liso; puntera cuadrada de ángulos redondeados. Abrazada por un arco que desde la clave se eleva una agarradera cuadrada, a cada lado presenta un grupo de personajes. Decoración vegetal en relieve. El anverso es una lámina plana.

#### Estado de conservación

Bueno



## Contexto

### Área geográfica

Perú

### Lugar de creación

Lima

### Fecha de creación

Siglo XVIII

### Historia de propiedad y uso

Objeto que formó parte de las colecciones de don Hernán Garcés Silva, que luego al legar por testamento al Estado chileno formó el Museo de Artes Decorativas Garcés Silva en el año 1981.

### Historia del objeto

Este tipo de estribo era usado por mujeres principalmente de clase acomodada. Una de las particularidades es que a diferencia del de hombre que viene de a par este es solo uno porque la mujer estriba con el pie izquierdo y se sienta de costado en una silla especial para tal fin, tiene forma de pantufla. Hasta mediados del siglo XX, las mujeres montaron a caballo de lado. Se creía que ir a horcajadas era perjudicial para la fertilidad femenina y las largas y pesadas faldas tampoco facilitaban montar de frente. Este delicado estribo de mujer hecho de plata era elaborado como pieza única, sin par, generalmente de plata y ricamente decorado.

### Referencias documentales

Fundación Centro Cultural Palacio La Moneda : Oro y Plata el resplandor de América pp. 264, Ograma, Santiago de Chile , 2010



## Gestión

### Adquisición

#### Forma de ingreso

Legado

#### Procedencia

Hernán Garcés Silva

#### Fecha de ingreso

1981-06-18

### Registradores

Lorena Cordero Valdés , 2011-03-10

Marianne Wacquez Wacquez, 2020-07-01

Francisca Campos, 2024-09-09



