



## Registro 24-135

### Identificación

#### Institución

Museo de Artes Decorativas

#### Número de registro

24-135

#### Nº de inventario

24.83.135

#### Clasificación

Historia - Mobiliario

#### Colección

Garcés Silva  
Mobiliario



#### Objeto

[Estuche de cubertería](#)

#### Dimensiones

Alto 36,2 cm - Ancho 22,1 cm - Profundidad 27.4 cm

#### Técnica / Material

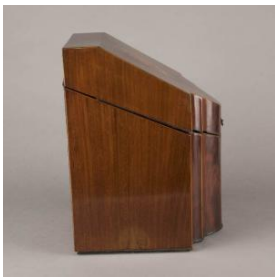
[Ensamblado](#) - [Madera](#)

[Incrustación](#) - [Madera](#)

[Enchapado](#) - [Madera](#)

#### Ubicación

En depósito - Museo de Artes Decorativas



#### Descripción

Estuche contenedor utilizada para guardar la cubertería. Es de forma de prisma rectangular de color marrón, con tapa a bisagra, formada por la cubierta superior. Está enchapada en madera de caoba. El panel frontal tiene una curva prominente y como decoración incrustación de madera de palo de rosa en forma de flor dentro de un óvalo, al extremo inferior, la base presenta un lado irregular y es plana. En su interior, tiene una serie de divisiones. La decoración exhibe una delgada incrustación metálica en bronce.

#### Estado de conservación

Bueno



### Contexto

#### Área geográfica

Inglaterra

**Fecha de creación**

Siglo XVIII/Siglo XIX

**Historia de propiedad y uso**

Objeto que formó parte de las colecciones de don Hernán Garcés Silva, que luego al legar por testamento al Estado chileno formó el Museo de Artes Decorativas Garcés Silva en el año 1981.

**Historia del objeto**

Caja de compartimentos utilizada para guardar la cubertería. Cajas para almacenar o transportar juegos de platería, que son utensilios alimenticios de metal a menudo plateado. La caja se hace a menudo de madera con una tapa articulada; el interior está típicamente dividido para acomodar los diferentes tipos de implementos y forrado en terciopelo o de otro tejido.

**Estilo**

Neoclásico

**Referencias documentales**

Museo de Artes Decorativas: Catálogo Colección Vidrio y Mobiliario pp. 122, Andros Impresores, Santiago, 2018

**Gestión****Adquisición****Forma de ingreso**

Legado

**Procedencia**

Hernán Garcés Silva

**Fecha de ingreso**

1981-06-18

**Registradores**

Lorena Cordero Valdés , 2017-03-20

Romina Moncada Zilleruelo, 2018-02-01

Marianne Wacquez Wacquez, 2020-06-30





