



## Registro 24-1311

### Identificación

#### Institución

Museo de Artes Decorativas

#### Número de registro

24-1311

#### Nº de inventario

24.13.232

#### Clasificación

Arte - Artes Decorativas

#### Colección

Cerámica de Lota  
Manufactura Nacional



#### Objeto

[Figurilla](#)

#### Fábrica / organización

[Fábrica de Cerámica de Lota](#)

#### Dimensiones

Alto 13.4 cm - Ancho 23.5 cm - Largo 6.5 cm - Peso 581 Gramos

#### Técnica / Material

[Pintado a mano](#) - [Esmalte](#)

Esmaltado por inmersión - [Esmalte](#)

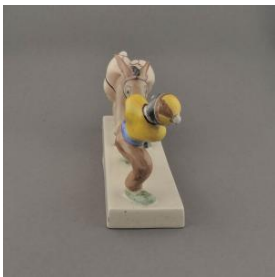
[Moldeo en barbotina](#) - [Cerámica](#)

#### Ubicación

En depósito - Museo de Artes Decorativas

#### Transcripción

Lota 112 Hecho en Chile



#### Título

Niño con asno, Burro platero

#### Descripción

Figura decorativa, representa dos personajes un niño que esta jalando del cabestrillo a un asno cargado y descansando sobre sus patas traseras.

Ambas figuras se elevan sobre una base rectangular, esmaltada blanca.

Decorado constituido por esmalte blanco de base con esmaltes de colores aplicados de forma localizada.

Posee un sello en la parte inferior constituido por la inscripción LOTA en letra manuscrita, que según la clasificación desarrollada por FAIP-67-EST 2014 corresponde al Grupo D.

#### Estado de conservación



Bueno

---

## Contexto

### Área geográfica

Chile

### Lugar de creación

Lota, Concepción

### Fecha de creación

1936/1952

### Historia del objeto

Este objeto forma parte de la producción de la Fábrica de Cerámica de Lota que estuvo activa en Concepción durante 1936 y 1950 aproximadamente; su prestigio alcanzó nivel nacional y el mayor auge durante la década de 1940. Nacida en el lecho de la minería de carbón, los orígenes de la Cerámica de Lota se remontan a la Fábrica de Ladrillos Refractarios creada, en 1854, por la compañía Carbonífera e Industrial de Lota perteneciente a Matías Cousiño y a Thomas Bland Garland. Los objetos producidos por la Fábrica de Cerámica de Lota presentan diferentes tipos de marcas de fábrica que han sido clasificados en 9 grupos por FAIP-N-67-EST 2014. Estudio de caracterización: Cerámica de Lota en el Museo de Artes Decorativas. Este objeto corresponde al Grupo D constituido por la inscripción LOTA en letra manuscrita.

### Referencias documentales

Fábrica de cerámica de Lota 1939-1952 pp. 263, Procultura, Santiago de Chile, 2016

Fábrica de Cerámica de Lota: Lota Fabricación chilena, Lota, Concepción

Reyes, Paulina; Santibáñez, Kaliusca; Guerrero, María; et al: Estudio de caracterización y clasificación: Cerámica de Lota en el Museo de Artes Decorativas pp. 191-214 en Fondo de Apoyo a la Investigación Patrimonial. Informes , Centro de Investigaciones Barros Arana / DIBAM, Santiago, 2014

---

## Gestión

### Adquisición

### Forma de ingreso

Compra

### Procedencia

Consuelo Gutiérrez

**Fecha de ingreso**

2012-12-11

**Registradores**

Patricia Roldán , 2013-09-30

Thiare León Alvarez, 2015-08-08

Patricia Roldán , 2016-02-03

