



Registro 24-1302

Identificación

Institución

Museo de Artes Decorativas

Número de registro

24-1302

Nº de inventario

24.13.223

Clasificación

Arte - Artes Decorativas

Colección

Cerámica de Lota
Manufactura Nacional



Objeto

[Figurilla](#)

Fábrica / organización

[Fábrica de Cerámica de Lota](#)

Dimensiones

Largo 10.7 cm - Ancho 7.2 cm - Alto 15.5 cm - Peso 246.5 Gramos

Técnica / Material

[Pintado a mano](#) - [Esmalte](#)

Esmaltado por inmersión - [Esmalte](#)

[Moldeo en barbotina](#) - [Cerámica](#)

Ubicación

En depósito - Museo de Artes Decorativas

Transcripción

Lota 92 Doris



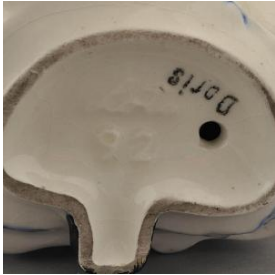
Título

Doris

Descripción

Pieza decorativa, representa una figura femenina de pie con vestimenta barroca. Al extremo superior presenta una cabeza menuda, cabello recogido. De hombros descubiertos, el torso erguido y los brazos, forman un movimiento a curvo cada lado; sus manos reposan sobre la falda. Aplicación de esmalte transparente y de color en forma localizada en detalles, azul y amarillo en decoraciones del vestido, negro en ojos y marrón para pelo, cejas y boca.

Posee un sello en la parte inferior constituido por la inscripción LOTA en letra manuscrita, que según la clasificación desarrollada por FAIP-67-EST 2014 corresponde al Grupo D.

**Estado de conservación**Regular

Contexto**Área geográfica**

Chile

Lugar de creación

Lota, Concepción

Fecha de creación

1936/1952

Historia del objeto

Este objeto forma parte de la producción de la Fábrica de Cerámica de Lota que estuvo activa en Concepción durante 1936 y 1950 aproximadamente; su prestigio alcanzó nivel nacional y el mayor auge durante la década de 1940. Nacida en el lecho de la minería de carbón, los orígenes de la Cerámica de Lota se remontan a la Fábrica de Ladrillos Refractarios creada, en 1854, por la compañía Carbonífera e Industrial de Lota perteneciente a Matías Cousiño y a Thomas Bland Garland. Los objetos producidos por la Fábrica de Cerámica de Lota presentan diferentes tipos de marcas de fábrica que han sido clasificados en 9 grupos por FAIP-N-67-EST 2014. Estudio de caracterización: Cerámica de Lota en el Museo de Artes Decorativas. Este objeto corresponde al Grupo D constituido por la inscripción LOTA en letra manuscrita.

Referencias documentales

Fábrica de cerámica de Lota 1939-1952 pp. 263, Procultura, Santiago de Chile, 2016

Fábrica de Cerámica de Lota: Lota Fabricación chilena, Lota, Concepción

Reyes, Paulina; Santibáñez, Kaliusca; Guerrero, María; et al: Estudio de caracterización y clasificación: Cerámica de Lota en el Museo de Artes Decorativas pp. 191-214 en Fondo de Apoyo a la Investigación Patrimonial. Informes , Centro de Investigaciones Barros Arana / DIBAM, Santiago, 2014

Gestión**Adquisición****Forma de ingreso**

Compra

Procedencia

Consuelo Gutiérrez

Fecha de ingreso

2012-12-11

Registradores

Thiare León Alvarez, 2015-08-08

Patricia Roldán , 2016-02-03

Patricia Roldán , 2017-04-11

