



## Registro 24-1292

### Identificación

#### Institución

Museo de Artes Decorativas

#### Número de registro

24-1292

#### Nº de inventario

24.13.213

#### Clasificación

Arte - Artes Decorativas

#### Colección

Cerámica de Lota  
Manufactura Nacional



#### Objeto

[Figurilla](#)

#### Fábrica / organización

[Fábrica de Cerámica de Lota](#)

#### Dimensiones

Alto 6.1 cm - Ancho 3.4 cm - Largo 4.6 cm - Peso 40.7 Gramos

#### Técnica / Material

[Pintado a mano](#) - [Esmalte](#)

Esmaltado por inmersión - [Esmalte](#)

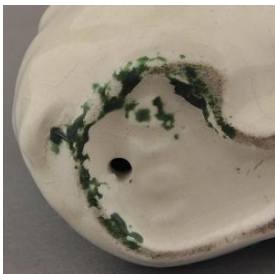
[Moldeo en barbotina](#) - [Cerámica](#)

#### Ubicación

En depósito - Museo de Artes Decorativas

#### Transcripción

Lota



#### Título

Osito tomando mamadera

#### Descripción

Figura decorativa, representa a un cachorro de oso, sentado. Es volumen cerrado, tiene las extremidades junto al cuerpo, está asiendo un biberón con las patas delanteras. Está esmaltado transparente, con detalles en relieve y un gran lazo celeste en el cuello, amarilla en botella, negro nariz y ojos.

Posee un sello en la parte inferior constituido por la inscripción LOTA en letra imprenta, que según la clasificación desarrollada por FAIP-67-EST 2014 corresponde al Grupo A.

#### Estado de conservación

Bueno

---

## Contexto

### Área geográfica

Chile

### Lugar de creación

Lota, Concepción

### Fecha de creación

1936/1952

### Historia del objeto

Este objeto forma parte de la producción de la Fábrica de Cerámica de Lota que estuvo activa en Concepción durante 1936 y 1950 aproximadamente; su prestigio alcanzó nivel nacional y el mayor auge durante la década de 1940. Nacida en el lecho de la minería de carbón, los orígenes de la Cerámica de Lota se remontan a la Fábrica de Ladrillos Refractarios creada, en 1854, por la compañía Carbonífera e Industrial de Lota perteneciente a Matías Cousiño y a Thomas Bland Garland. Los objetos producidos por la Fábrica de Cerámica de Lota presentan diferentes tipos de marcas de fábrica que han sido clasificados en 9 grupos por FAIP-N-67-EST 2014. Estudio de caracterización: Cerámica de Lota en el Museo de Artes Decorativas. Este objeto corresponde al Grupo A constituido por la inscripción LOTA en letra imprenta, sobre relieve o bajo relieve.

### Referencias documentales

Fábrica de cerámica de Lota 1939-1952 pp. 263, Procultura, Santiago de Chile, 2016

Reyes, Paulina; Santibáñez, Kaliusca; Guerrero, María; et al: Estudio de caracterización y clasificación: Cerámica de Lota en el Museo de Artes Decorativas pp. 191-214 en Fondo de Apoyo a la Investigación Patrimonial. Informes , Centro de Investigaciones Barros Arana / DIBAM, Santiago, 2014

---

## Gestión

### Adquisición

### Forma de ingreso

Compra

### Procedencia

Consuelo Gutiérrez

**Fecha de ingreso**

2012-12-11

**Registradores**

Thiare León Alvarez, 2015-08-08

Patricia Roldán , 2016-02-01

Patricia Roldán , 2017-04-11

