



## Registro 24-1255

### Identificación

#### Institución

Museo de Artes Decorativas

#### Número de registro

24-1255

#### Nº de inventario

24.13.178.f

#### Clasificación

Arte - Artes Decorativas

#### Colección

Cerámica de Lota  
Manufactura Nacional



#### Objeto

[Figurilla](#)

#### Fábrica / organización

[Fábrica de Cerámica de Lota](#)

#### Dimensiones

Ancho 6.1 cm - Largo 4.8 cm - Alto 11.4 cm - Peso 101.8 Gramos

#### Técnica / Material

[Pintado a mano](#) - [Esmalte](#)

Esmaltado por inmersión - [Esmalte](#)

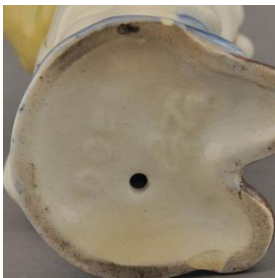
[Moldeo en barbotina](#) - [Cerámica](#)

#### Ubicación

En depósito - Museo de Artes Decorativas

#### Transcripción

Dopey Lota



#### Título

Dopey, Blanca Nieves y los 7 enanitos

#### Descripción

Objeto decorativo, representa un hombre enano de pie, en un volumen cilíndrico. Al extremo superior la cabeza lleva un gorro prominente y tiene grandes orejas; su rostro es infantil con un gesto ingenuo. Presenta los brazos junto al cuerpo y las manos en los bolsillos. Viste una chaqueta con cinturón que le cubre hasta los pies, los zapatos son de color marrón. Está esmaltado blanco en base y detalles localizados de colores amarillo, marrón y azul.

Posee un sello en la parte inferior constituido por la inscripción LOTA en letra manuscrita, que según la clasificación desarrollada por FAIP-67-EST 2014 corresponde al Grupo D.

**Estado de conservación**Bueno

---

**Contexto****Área geográfica**

Chile

**Lugar de creación**

Lota, Concepción

**Fecha de creación**

1936/1952

**Historia del objeto**

Este objeto forma parte de la producción de la Fábrica de Cerámica de Lota que estuvo activa en Concepción durante 1936 y 1950 aproximadamente; su prestigio alcanzó nivel nacional y el mayor auge durante la década de 1940. Nacida en el lecho de la minería de carbón, los orígenes de la Cerámica de Lota se remontan a la Fábrica de Ladrillos Refractarios creada, en 1854, por la compañía Carbonífera e Industrial de Lota perteneciente a Matías Cousiño y a Thomas Bland Garland. Los objetos producidos por la Fábrica de Cerámica de Lota presentan diferentes tipos de marcas de fábrica que han sido clasificados en 9 grupos por FAIP-N-67-EST 2014. Estudio de caracterización: Cerámica de Lota en el Museo de Artes Decorativas. Este objeto corresponde al Grupo D constituido por la inscripción LOTA en letra manuscrita.

**Referencias documentales**

Fábrica de cerámica de Lota 1939-1952 pp. 263, Procultura, Santiago de Chile, 2016

Fábrica de Cerámica de Lota: Lota Fabricación chilena, Lota, Concepción

Reyes, Paulina; Santibáñez, Kaliusca; Guerrero, María; et al: Estudio de caracterización y clasificación: Cerámica de Lota en el Museo de Artes Decorativas pp. 191-214 en Fondo de Apoyo a la Investigación Patrimonial. Informes , Centro de Investigaciones Barros Arana / DIBAM, Santiago, 2014

---

**Gestión****Adquisición****Forma de ingreso**

Compra

**Procedencia**

Consuelo Gutiérrez

**Fecha de ingreso**

2012-12-11

**Registradores**

Patricia Roldán , 2013-09-30

Thiare León Alvarez, 2015-08-09

