



## Registro 24-1250

### Identificación

#### Institución

Museo de Artes Decorativas

#### Número de registro

24-1250

#### Nº de inventario

24.13.178.a

#### Clasificación

Arte - Artes Decorativas

#### Colección

Cerámica de Lota  
Manufactura Nacional



#### Objeto

[Figurilla](#)

#### Fábrica / organización

[Fábrica de Cerámica de Lota](#)

#### Dimensiones

Ancho 9.4 cm - Largo 9.4 cm - Alto 22 cm - Peso 346.1 Gramos

#### Técnica / Material

[Moldeo en barbotina](#) - [Cerámica](#)

Esmaltado por inmersión - [Esmalte](#)

[Pintado a mano](#) - [Esmalte](#)

#### Ubicación

En depósito - Museo de Artes Decorativas

#### Transcripción

Lota Hecho en Chile

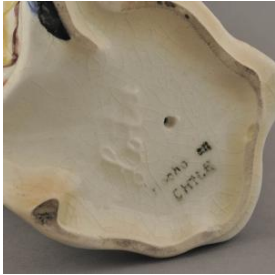


#### Título

Blanca Nieves, Blanca Nieves y los 7 enanitos

#### Descripción

Objeto decorativo, es a una figura femenina de pie, está levemente inclinada hacia delante, es un volumen cerrado presenta los brazos junto al cuerpo; en su mano izquierda lleva una canastilla y con la derecha sostiene su vestido. Su rostro es juvenil, de cabello rubio hasta los hombros. Lleva un vestido largo, blanco que le cubre hasta los pies; al extremo inferior destaca un pequeño zapato. Está esmaltada de color blanco y presenta líneas marrones y amarillas, su piel es blanca y lleva un listón azul en el zapatito. Esta esmaltado blanco de base con detalles localizados de colores amarillo, azul, marrón, verde y negro. Posee un sello en la parte inferior constituido por la inscripción LOTA en



letra manuscrita, que según la clasificación desarrollada por FAIP-67-EST 2014 corresponde al Grupo D.

### Estado de conservación

Regular

## Contexto

### Área geográfica

Chile

### Lugar de creación

Lota, Concepción

### Fecha de creación

1936/1952

### Historia del objeto

Este objeto forma parte de la producción de la Fábrica de Cerámica de Lota que estuvo activa en Concepción durante 1936 y 1950 aproximadamente; su prestigio alcanzó nivel nacional y el mayor auge durante la década de 1940. Nacida en el lecho de la minería de carbón, los orígenes de la Cerámica de Lota se remontan a la Fábrica de Ladrillos Refractarios creada, en 1854, por la compañía Carbonífera e Industrial de Lota perteneciente a Matías Cousiño y a Thomas Bland Garland. Los objetos producidos por la Fábrica de Cerámica de Lota presentan diferentes tipos de marcas de fábrica que han sido clasificados en 9 grupos por FAIP-N-67-EST 2014. Estudio de caracterización: Cerámica de Lota en el Museo de Artes Decorativas. Este objeto corresponde al Grupo D constituido por la inscripción LOTA en letra manuscrita.

### Referencias documentales

Fábrica de cerámica de Lota 1939-1952 pp. 263, Procultura, Santiago de Chile, 2016

Fábrica de Cerámica de Lota: Lota Fabricación chilena, Lota, Concepción

Reyes, Paulina; Santibáñez, Kaliusca; Guerrero, María; et al: Estudio de caracterización y clasificación: Cerámica de Lota en el Museo de Artes Decorativas pp. 191-214 en Fondo de Apoyo a la Investigación Patrimonial. Informes , Centro de Investigaciones Barros Arana / DIBAM, Santiago, 2014

## Gestión

### Adquisición

**Forma de ingreso**

Compra

**Procedencia**

Consuelo Gutiérrez

**Fecha de ingreso**

2012-12-11

**Registradores**

Patricia Roldán , 2013-09-30

Thiare León Alvarez, 2015-08-09

Patricia Roldán , 2016-02-02

