



Registro 24-1194

Identificación

Institución

Museo de Artes Decorativas

Número de registro

24-1194

Nº de inventario

24.13.126

Clasificación

Arte - Artes Decorativas

Colección

Cerámica de Lota
Manufactura Nacional



Objeto

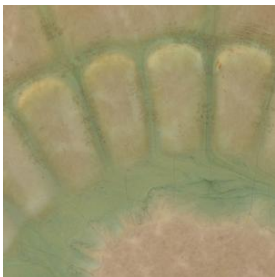
[Platillo \(plato\)](#)

Fábrica / organización

[Fábrica de Cerámica de Lota](#)

Dimensiones

Ancho 25.5 cm - Diámetro máximo 25.5 cm - Diámetro mínimo 13.3 cm -
Alto 3.5 cm - Peso 80.47 Gramos



Técnica / Material

[Pintado a mano](#) - [Esmalte](#)

[Moldeo en barbotina](#) - [Cerámica](#)

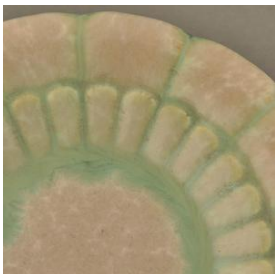
[Esmaltado](#) - [Cerámica](#)

Ubicación

En depósito - Museo de Artes Decorativas

Transcripción

Lota Chile 235



Descripción

Objeto utilitario. es un recipiente circular, al anverso presenta una leve concavidad central; la superficie tiene un relieve de secciones rectangulares más amplia en el extremo y pequeñas al centro. El reverso es presenta un zócalo circular al centro. Está esmaltado en gris y verde claro localizado.

Posee un sello en la parte inferior constituido por la inscripción LOTA y perfil de fábrica esmaltado, que según la clasificación desarrollada por FAIP-67-EST 2014 corresponde al Grupo E.

Estado de conservación

Bueno

Contexto

Área geográfica

Chile

Lugar de creación

Lota, Concepción

Fecha de creación

1936/1952

Historia del objeto

Este objeto forma parte de la producción de la Fábrica de Cerámica de Lota que estuvo activa en Concepción durante 1936 y 1950 aproximadamente; su prestigio alcanzó nivel nacional y el mayor auge durante la década de 1940. Nacida en el lecho de la minería de carbón, los orígenes de la Cerámica de Lota se remontan a la Fábrica de Ladrillos Refractarios creada, en 1854, por la compañía Carbonífera e Industrial de Lota perteneciente a Matías Cousiño y a Thomas Bland Garland. Los objetos producidos por la Fábrica de Cerámica de Lota presentan diferentes tipos de marcas de fábrica que han sido clasificados en 9 grupos por FAIP-N-67-EST 2014. Estudio de caracterización: Cerámica de Lota en el Museo de Artes Decorativas. Este objeto corresponde al Grupo E constituido por la inscripción LOTA y perfil de fábrica.

Referencias documentales

Fábrica de cerámica de Lota 1939-1952 pp. 263, Procultura, Santiago de Chile, 2016

Fábrica de Cerámica de Lota: Lota Fabricación chilena, Lota, Concepción

Reyes, Paulina; Santibáñez, Kaliusca; Guerrero, María; et al: Estudio de caracterización y clasificación: Cerámica de Lota en el Museo de Artes Decorativas pp. 191-214 en Fondo de Apoyo a la Investigación Patrimonial. Informes , Centro de Investigaciones Barros Arana / DIBAM, Santiago, 2014

Gestión

Adquisición

Forma de ingreso

Compra

Procedencia

Consuelo Gutierrez

Fecha de ingreso

2012-12-11

Registradores

Patricia Roldán , 2013-09-23

Thiare León Álvarez, 2015-08-05

Patricia Roldán , 2016-01-28

