



Registro 23-245

Identificación

Institución

Museo Histórico de Yerbas Buenas

Número de registro

23-245

Nº de inventario

D35-245

Clasificación

Arte - Artes Populares y Artesanía

Colección

Artesanía en madera



Objeto

[Moai](#)

Dimensiones

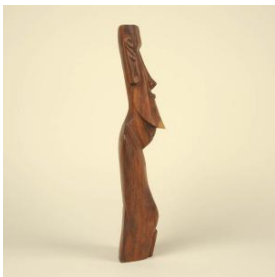
Alto 35.5 cm - Ancho 11.5 cm - Profundidad 5.3 cm

Técnica / Material

[Madera](#)

Ubicación

En depósito



Descripción

Figura antropomorfa, con cuerpo de forma rectangular con abultamiento en el anverso, bajo el cual se encuentran dos figuras en bajorrelieve que representan las manos. Su parte posterior plana. En la parte superior el rostro es de forma triangular, con el extremo inferior redondeado. Sobresalen en los costados dos formas alargadas que representan las orejas.

Estado de conservación

Muy bueno



Contexto

Centro artesanal

Rapa Nui (madera)

Área geográfica

Chile



Gestión

Adquisición

Forma de ingreso

Donación

Procedencia

Jaime Tapia Acuña

Registradores

Janina Carrasco Guerra, 2006-12-06



