



## Registro 21-386

### Identificación

#### Institución

Museo Territorial Yagan Usi - Martín González Calderón

#### Número de registro

21-386

#### Nº de inventario

527

#### Clasificación

Antropología, Arqueología y Etnografía - Utensilios, Herramientas y Equipos

#### Colección

Etnográfica

#### Objeto

[Cesto](#)

#### Nombre alternativo

[Cesta \(contenedor\)](#)

#### Dimensiones

Alto 13,5 cm - Diámetro mínimo 9 cm - Peso 108,5 Gramos

#### Técnica / Material

[Tejido](#) - [Fibra vegetal](#)

#### Ubicación

En exhibición - Museo Territorial Yagan Usi - Martín González Calderón - Yagan Usi

#### Descripción

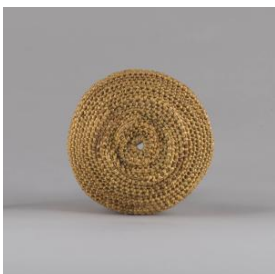
Objeto usado como contenedor. Recipiente de forma globular de base plana, realizado con fibra vegetal tejida de manera compacta con la técnica tawela. En la abertura superior presenta, de manera diametralmente opuesta, dos pequeñas asas, las cuales tienen amarrada una trenza a modo de asa mayor. El cesto es de color amarillo ocre, color natural de la fibra, y tiene inscrito: "2018.3.1116" en color negro cubierto de barniz transparente.

#### Estado de conservación

Bueno

### Contexto

#### Área geográfica





Chile

### Historia de propiedad y uso

Cesto colectado por el sacerdote Martín Gusinde durante su estadía en Magallanes. Ingresado a la colección del Museo de Etnología y Antropología de Chile en 1923. El elemento fue posteriormente integrado a la colección del Museo Histórico Nacional con el N° 5043 MHN y en el año 1995 es traspasado a la colección del Museo Nacional de Historia Natural mediante Resolución Exenta N° 137 del Consejo de Monumentos Nacionales, del 08 mayo de 1995. Desde esa fecha ha permanecido en el depósito de colecciones del Área de Antropología como parte de la Colección Gusinde.

El cesto es un fiel reflejo de la técnica constructiva en fibra vegetal de los Yámana. Este bien mueble está ingresado en la colección Etnográfica del Área de Antropología, lo que lo convierte en Monumento Nacional. (Ley N° 17.288, art. 1°).

### Área cultural primer nivel

Chile

### Área cultural segundo nivel

Extremo Sur

### Cultura originaria

Yagan o Yámana

## Gestión

### Adquisición

#### Forma de ingreso

Traspaso interno

#### Procedencia

Colección del Museo de Etnología y Antropología de Chile, integrado a la colección del Museo Histórico Nacional

#### Fecha de ingreso

1995-05-08

#### Forma de ingreso

Traspaso interno

#### Procedencia

Museo Nacional de Historia Natural

#### Fecha de ingreso

2020-09-30

### Registradores

Yasna Joselyn Sepulveda Guaico, 2020-10-15



