



## Registro 20-945

### Identificación

#### Institución

Museo Regional de Atacama

#### Número de registro

20-945

#### Nº de inventario

p.60

#### Clasificación

Historia - Textil, Vestuario y Adornos

#### Colección

Histórica



#### Objeto

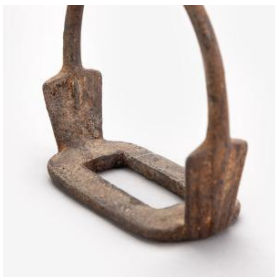
##### [Estribo](#)

#### Dimensiones

Alto 14 cm - Ancho 15 cm - Profundidad 3 cm

#### Ubicación

En depósito



#### Descripción

Objeto metálico. Estribo parte del apero del huaso (jinete), posee una estructura de medio círculo con una decoración de animal en la parte superior.

### Gestión

#### Registradores

Nicole González Herrera, 2023-12-28

María Paula Croquevielle, 2024-03-13

Felipe Orellana Rojas, 2024-03-13

