



## Registro 20-664

### Identificación

#### Institución

Museo Regional de Atacama

#### Número de registro

20-664

#### Nº de inventario

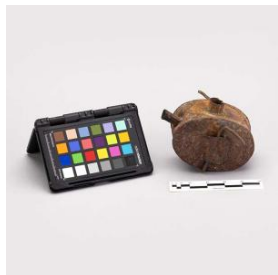
98.342

#### Clasificación

Historia - Utensilios, Herramientas y Equipos

#### Colección

Histórica



#### Objeto

#### [Lámpara](#)

#### Dimensiones

Largo 10.7 cm - Alto 8 cm - Ancho 8 cm

#### Ubicación

En depósito



#### Descripción

Artefacto pequeño de forma elipsoidal, que contiene en su interior aceite o grasa, que permite dar combustión a una mecha encendida. Lámpara minera utilizada por los peones en las minas de Atacama, siglo XIX.

### Gestión

#### Registradores

Nicole González Herrera, 2023-12-18

María Paula Croquevielle, 2024-03-04



