



Registro 20-582

Identificación

Institución

Museo Regional de Atacama

Número de registro

20-582

Nº de inventario

P.61

Clasificación

Antropología, Arqueología y Etnografía - Utensilios, Herramientas y Equipos

Colección

Arqueológica



Objeto

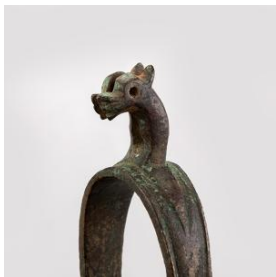
[Estribo](#)

Dimensiones

Alto 2,8 cm - Ancho 12 cm - Largo 13,5 cm

Ubicación

En exhibición - Museo Regional de Atacama - Arqueológica



Descripción

Objeto de uso personal. De forma ovalada, con un extremo abierto y en la parte superior continua de forma circular, sobresale una decoración elaborada en hierro con forma de animal en el extremo superior.

Estado de conservación

Bueno

Gestión

Registradores

María Francisca Olivares Di-Paolo, 2020-11-08

María Paula Croquevielle, 2024-03-07

