



## Registro 2-5392

### Identificación

#### Institución

Museo Nacional de Bellas Artes

#### Número de registro

2-5392

#### Nº de inventario

DE-0334

#### Clasificación

Arte - Artes Visuales

#### Colección

Arte Extranjero - Dibujo

#### Objeto

[Dibujo](#)

#### Creador

[Antonio Coll y Pi, Dibujante](#)

#### Dimensiones

Ancho 63.2 cm - Alto 78.7 cm

#### Técnica / Material

[Dibujo](#) - [Lápiz de color](#)

[Lápiz de grafito](#), [Papel](#)

#### Ubicación

En depósito - Museo Nacional de Bellas Artes

#### Título

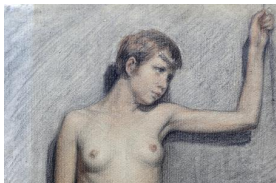
Desnudo de mujer

#### Descripción

Obra de formato rectangular en orientación vertical. Dibujo figurativo, policromático que representa el desnudo de una mujer. La joven, de apariencia adolescente, se encuentra desnuda de manera frontal, tiene cabello rubio, corto y su mano izquierda se eleva en ángulo recto sujetando una cadena que cuelga. Sus caderas y el costado derecho de su cuerpo adquieren una curvatura flectada, postura en kiasme. Fondo gris similar a un encierro.

#### Estado de conservación

Regular



## Contexto

### Área geográfica

España

### Lugar de creación

Barcelona

### Fecha de creación

1934

---

## Gestión

### Adquisición

#### Forma de ingreso

Compra

#### Fecha de ingreso

2016-12-05

### Registradores

Nicole González Herrera, 2017-05-29

Eva Cancino Fuentes, 2022-08-08

Manuel Alvarado Cornejo, 2022-11-30

