

Registro 19-618

Identificación

Institución

Museo Gabriela Mistral de Vicuña

Número de registro

19-618

Nº de inventario

D47-253

Clasificación

Historia - Libros y Documentos

Colección

Documentos

Objeto

[Carta](#)

Creador

[Gabriela Mistral, Escritor/a](#)

Dimensiones

Alto 26.8 cm - Ancho 21.1 cm

Técnica / Material

[Escritura a máquina](#) - [Tinta](#), [Papel](#)

Ubicación

En depósito - Museo Gabriela Mistral de Vicuña

Título

Carta de Gabriela Mistral a J. García Monge

Descripción

Objeto bidimensional, de formato rectangular y disposición vertical. Objeto usado para comunicar un mensaje a un destinatario. Compuesto por dos hojas color blanco, con letras mecanografiadas color azul. Presenta correcciones de palabras y firma manuscrita color negro.

Estado de conservación

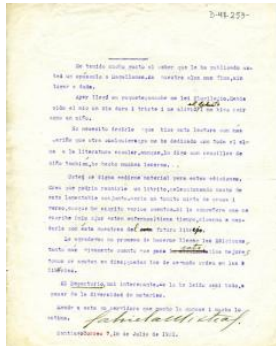
Bueno

Contexto

Área geográfica

Chile

Lugar de creación



Santiago

Fecha de creación

1921-07-18

Historia del objeto

Carta enviada a Joaquín García Monje.

Gestión**Adquisición****Forma de ingreso**

Compra

Procedencia

Magda Arce

Fecha de ingreso

1992-06-26

Registradores

Isabel Correa Geraldo, 2011-12-22

Iris Moya Fuentes, 2017-09-27

