

Registro 19-512

Identificación

Institución

Museo Gabriela Mistral de Vicuña

Número de registro

19-512

Nº de inventario

D47-146

Clasificación

Historia - Libros y Documentos

Colección

Documentos

Objeto

[Carta](#)

Creador

[Luis Enrique Carrera](#), [Escritor/a](#)

Dimensiones

Alto 26.6 cm - Ancho 21.4 cm

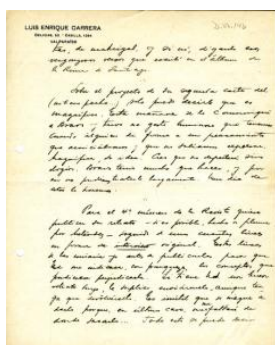
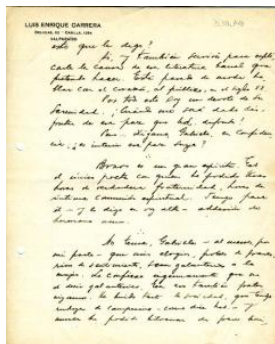
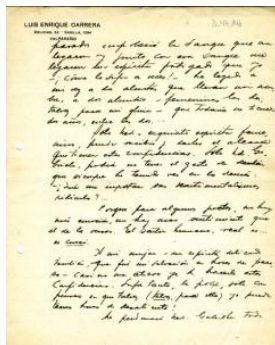
Técnica / Material

[Tinta](#)

[Manuscrito - Papel](#)

Ubicación

En depósito - Museo Gabriela Mistral de Vicuña



Título

Carta de Luis Carrera a Gabriela Mistral

Descripción

Objeto usado para comunicar un mensaje a un destinatario. Bidimensional, de formato rectangular. Compuesto por cinco hojas color blanco, con membrete superior con letras impresas color negro, líneas horizontales regulares y letras manuscritas color negro.

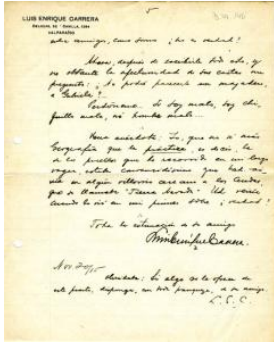
Estado de conservación

Bueno

Contexto

Área geográfica

Chile

**Lugar de creación**

Valparaíso

Fecha de creación

1915-11-20

Gestión**Adquisición****Forma de ingreso**

Compra

Procedencia

Isolina Barraza

Fecha de ingreso

1981-04-24

Registradores

Isabel Correa Geraldo, 2011-12-14

Iris Moya Fuentes, 2017-09-26

