



Registro 17-1643

Identificación

Institución

Museo Antropológico Padre Sebastián Englert

Número de registro

17-1643

Nº de inventario

17-00-01996

Clasificación

Arte - Artes Populares y Artesanía

Colección

Etnográfica



Objeto

[Moai Kava Kava](#)

Dimensiones

Alto 39 cm - Ancho 10,5 cm - Profundidad 13 cm

Técnica / Material

[Tallado](#) - [Madera](#)

Ubicación

En depósito

Descripción

Escultura antropomorfa masculina de cuerpo completo con dos cabezas. Sus rostros son gemelos, con ojos de vértebra de tuburón para la conjuntiva y obsidiana negra para la pupila, ambos circulares concéntricos. sus sobrecejo pronunciado y arqueados, nariz larga y aguilena con grandes orificios representados con espiral, una boca ancha abierta mostrando las 2 hileras de dientes, en el extremo del mentón una barba estilo chivo. Sus cráneos son circulares y presentan la inscripción de un rostro gemelo también. Sus orejas son largas apegados a la cabeza y terminando en un lóbulo circular. Su cuerpo en esquelético sobresaliendo sus costillas, su columna vertebral que se bifurca en la parte alta de la espalda hacia cada cabeza, y su clavícula que se representa como 3 semicírculos continuos, que son las clavículas de cada cabeza unidas en medio. Sus brazos se extienden al costado de las piernas y apegados al cuerpo. Las piernas son delgadas y separadas entre sí, levemente flectadas. Destaca su pene erecto y sus pies rectos y planos. Presenta una fractura en una pierna. Su superficie es pulida y barnizada.

Estado de conservación

Malo



Contexto

Centro artesanal

Rapa Nui (madera)

Área geográfica

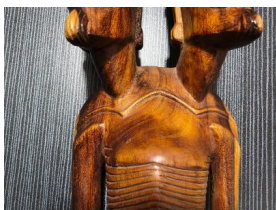
Chile

Historia del objeto

Piezas traídas a la isla por Bridgid Mulloy a comienzos de noviembre. Con el fin de traerlas a la isla, el Sr. Raighley Love, hijo de Charles Love, se las hizo llegar a la Sra. Mulloy previo a su viaje.

Cultura originaria

Cultura Rapa Nui



Gestión

Adquisición

Forma de ingreso

Donación

Procedencia

Raighley Love

Registradores

Maria Gabriela Atallah, 2026-01-06

