



Registro 14-845

Identificación

Institución

Museo Mapuche de Cañete

Número de registro

14-845

Nº de inventario

38-12-87

Clasificación

Antropología, Arqueología y Etnografía - Utensilios, Herramientas y Equipos

Colección

Etnográfica

Objeto

[Challa](#)

Dimensiones

Alto 30.9 cm - Diámetro máximo 22.4 cm - Peso 2750 Gramos

Técnica / Material

[Metal](#)

Ubicación

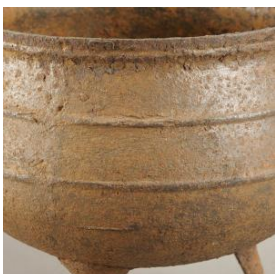
En depósito - Museo Mapuche de Cañete

Descripción

Contenedor restringido de perfil compuesto. Tiene labio biselado, cuerpo globular y base trípode. Presenta dos asas con anilla contrapuestas en la parte superior del cuerpo. Metal fundido de color marrón claro.

Estado de conservación

Bueno



Gestión

Adquisición

Procedencia

Cañete

Fecha de ingreso

1987

Registradores



Viviana Ambos Aros, 2008-06-11
Francisca de la Riva, 2008-07-31
Iris Moya Fuentes, 2017-11-07



