



Registro 14-516

Identificación

Institución

Museo Mapuche de Cañete

Número de registro

14-516

Nº de inventario

14-152-72

Clasificación

Antropología, Arqueología y Etnografía - Utensilios, Herramientas y Equipos

Colección

Arqueológica



Objeto

[Metawe](#)

Nombre alternativo

[Jarro \(arqueológico y etnográfico\)](#)

Dimensiones

Alto 25.5 cm - Diámetro máximo 21.45 cm - Peso 1832 Gramos

Técnica / Material

[Modelado de cerámica](#) - [Cerámica](#)

[Pintura](#) - [Cerámica](#)

Ubicación

En depósito - Museo Mapuche de Cañete

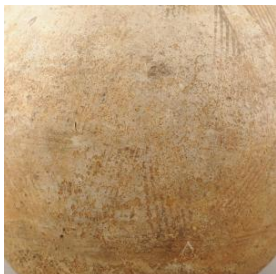


Descripción

Contenedor restringido de perfil compuesto. Tiene borde redondeado, cuello troncocónico invertido, cuerpo globular y base plana. Posee un asa cinta de orientación vertical de borde a cuerpo. Se encuentra decorado con motivos geométricos pintados en forma de líneas y triángulos de color marrón oscuro. Cerámica modelada, alisada y pintada de color gris.

Estado de conservación

Bueno



Contexto

Área cultural primer nivel

Chile

Área cultural segundo nivel



Centro-Sur

Cultura arqueológica

Cultura Mapuche

Gestión

Adquisición

Fecha de ingreso

12-6-72

Registradores

Viviana Ambos Aros, 2008-06-11

Francisca de la Riva, 2008-07-30

Iris Moya Fuentes, 2017-11-07



