



Registro 14-210

Identificación

Institución

Museo Mapuche de Cañete

Número de registro

14-210

Nº de inventario

4-183-70

Clasificación

Antropología, Arqueología y Etnografía - Utensilios, Herramientas y Equipos

Colección

Arqueológica

Objeto

Lillke chemkün challwayael lalken mew

Nombre alternativo

[Aguja](#)

Dimensiones

Alto 8.2 cm - Ancho 0.7 cm - Espesor 0.4 cm - Peso 3 Gramos

Técnica / Material

[Tallado](#) - [Madera](#)

[Pulido](#) - [Madera](#)

Ubicación

En depósito - Museo Mapuche de Cañete

Descripción

Instrumento asociado al ámbito pesquero elaborado en madera tallada y pulida. De forma oblonga y sección rectangular apuntado hacia un extremo. El extremo opuesto de terminación irregular con apéndices laterales. Superficie lisa de color café sin decoración.

Estado de conservación

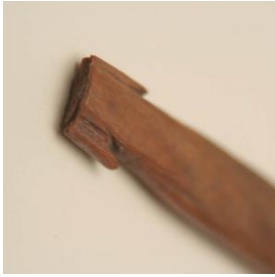
Bueno

Contexto

Área cultural primer nivel

Chile

Área cultural segundo nivel



Centro-Sur

Cultura arqueológica
Cazadores-recolectores

Gestión

Adquisición

Registradores

Viviana Ambos Aros, 2008-02-19

Francisca de la Riva, 2008-07-29

Florencia Aninat Urrejola, 2015-08-04



