



Registro 13-725

Identificación

Institución

Museo de Arte y Artesanía de Linares

Número de registro

13-725

Nº de inventario

300-61

Clasificación

Historia - Utensilios, Herramientas y Equipos

Colección

Apero Huaso



Objeto

[Espuela](#)

Dimensiones

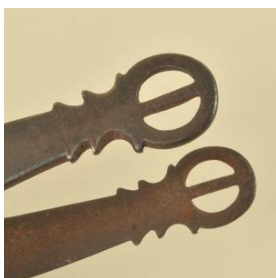
Alto 12 cm - Ancho 10 cm

Técnica / Material

[Metal](#)

Ubicación

En exhibición - Museo de Arte y Artesanía de Linares - Sala 2 - El Taller del Artesano



Descripción

Objeto metálico, que se usa en pares y se ajusta al talón del calzado para picar a la cabalgadura. Está compuesto por tres partes, un arco (asta) cuyos extremos terminan de forma circular, de su centro sale un disco el que está unido a un elemento en forma de lira (pihuelo), el que sujeta la rodaja, de forma circular y 10 púas concéntricas, mediante un pasador.

Estado de conservación

Regular



Contexto

Referencias documentales

Cordero Valdés, Lorena: Protocolo para la Descripción del Apero del Huaso pp. 36 en Serie Documentación de Colecciones Patrimoniales. Manuales y Estudios, Centro de Documentación de Bienes Patrimoniales / DIBAM, Santiago, 2012



Gestión

Registradores

Margarita Valenzuela Dabiké, 2010-07-09

Paz Olea Carrillo, 2000-10-10

Rolando Báez, 2006-01-01

