

Registro 13-713

Identificación

Institución

Museo de Arte y Artesanía de Linares

Número de registro

13-713

Nº de inventario

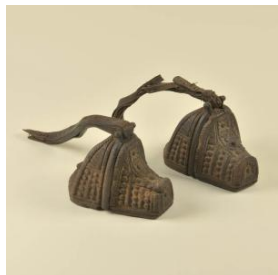
300-49 a

Clasificación

Historia - Utensilios, Herramientas y Equipos

Colección

Apero Huaso



Objeto

[Estribo](#)

Dimensiones

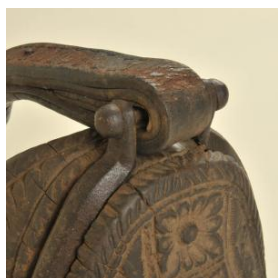
Alto 47 cm - Ancho 15.5 cm - Profundidad 23.5 cm

Técnica / Material

[Madera](#), [Metal](#), [Cuero \(material animal\)](#)

Situación

2 Existentes



Descripción

Objetos de madera tipo calzado de punta plana, se usan en pares para apoyar los pies al montar. En su cara frontal tiene decoración tallada en base a flores y círculos y en la parte posterior tiene una cavidad en donde se introduce el pie. Al centro en la parte de mayor altura tiene un rebaje vertical donde se inserta un objeto metálico triangular (llanta) con un eje horizontal en la parte superior al que está unido una correa de cuero.

Estado de conservación

Bueno



Contexto

Área geográfica

Chile

Referencias documentales

Cordero Valdés, Lorena: Protocolo para la Descripción del Apero del Huaso pp. 36 en Serie Documentación de Colecciones Patrimoniales. Manuales y



Estudios , Centro de Documentación de Bienes Patrimoniales / DIBAM,
Santiago, 2012

Gestión

Registradores

Paz Olea Carrillo, 2000-10-06

Rolando Báez, 2006-01-01

Francisca del Valle, 2008-01-01



