



## Registro 13-308

### Identificación

#### Institución

Museo de Arte y Artesanía de Linares

#### Número de registro

13-308

#### Nº de inventario

267-90

#### Clasificación

Arte - Artes Visuales

#### Colección

Arte Chileno - Pintura

#### Objeto

[Pintura \(obra visual\)](#)

#### Creador

[Esther Ugarte, Pintor/a](#)

#### Dimensiones

Alto 58 cm - Ancho 47.3 cm - Profundidad 3.5 cm

#### Técnica / Material

[Pintura al óleo](#), [Madera prensada](#)

#### Ubicación

En depósito - Museo de Arte y Artesanía de Linares

#### Transcripción

"Esther Ugarte" y "Esther Martí"

#### Título

Piasaje

#### Descripción

Obra de formato rectangular. Composición en base a valle con casas, laderas de cerros y montañas nevadas, tonos amarillo, marrón, verde, azul, celeste y blanco. Marco blanco con gris.

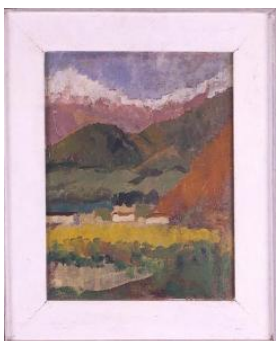
#### Estado de conservación

Bueno

### Gestión

#### Adquisición

#### Forma de ingreso



Donación

**Registradores**

Margarita Valenzuela , 2014-09-23

Margarita Valenzuela , 2013-12-18

Margarita Valenzuela , 2014-09-23

