



## Registro 13-24

### Identificación

#### Institución

Museo de Arte y Artesanía de Linares

#### Número de registro

13-24

#### Nº de inventario

281-2

#### Clasificación

Arte - Artes Visuales

#### Colección

Arte Chileno - Grabado

#### Objeto

[Grabado](#)

#### Creador

[Marco Bontá, Pintor/a](#)

#### Dimensiones

Alto 30 cm - Ancho 44 cm

#### Técnica / Material

[Litografía](#) - [Papel](#)

[Tinta](#)

#### Ubicación

En depósito - Museo de Arte y Artesanía de Linares

#### Transcripción

"Después del temporal" 16/15

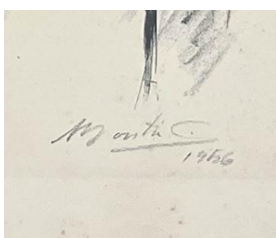
#### Título

Después del temporal

#### Descripción

Composición rectangular en disposición apaisada. En primer plano se observan cuatro figuras masculinas de medio cuerpo, tres de ellas con sombreros de ala ancha e impermeables. El personaje central dirige su mirada al espectador, constituyendo el punto focal, mientras a su derecha aparece un hombre barbado que orienta la mirada hacia ese lado. A la izquierda se distingue un hombre con sombrero tipo casco que mira al frente, junto a otro que gira levemente hacia la izquierda. En tercer plano se aprecian tres botes parcialmente sumergidos en el agua. El fondo presenta un paisaje abierto con horizonte bajo y un cielo denso que sugiere tormenta.

#### Estado de conservación



Bueno

**Iconografía**

Cuatro figuras humanas

---

Gestión

**Adquisición**

**Forma de ingreso**

Donación

**Fecha de ingreso**

1968

**Registradores**

Paz Olea Carrillo, 2000-02-10

Margarita Valenzuela Dabiké, 2009-10-28

