



## Registro 13-1469

### Identificación

#### Institución

Museo de Arte y Artesanía de Linares

#### Número de registro

13-1469

#### Nº de inventario

300-3214

#### Clasificación

Arte - Artes Populares y Artesanía

#### Colección

Cerámica



#### Objeto

[Jarro](#)

#### Dimensiones

Alto 12.7 cm - Ancho 9.3 cm - Profundidad 11 cm

#### Técnica / Material

[Modelado de cerámica](#) - [Greda](#)

#### Ubicación

En depósito



#### Descripción

Figura antropomorfa de greda representando a un hombre de pie en posición de avance sobre plataforma circular. Detalle de ojotas, pantalón con basta ancha, carga cruzada en la cintura, chaqueta con botones, una mano cargando una cuerda al hombro, la otra en el bolsillo y gorro cónico con pon pon en la punta. Rostro apuntado, boca levemente abierta. Superficie anaranjada sin decoración.

#### Estado de conservación

Bueno



### Contexto

#### Área geográfica

Chile

#### Historia de propiedad y uso

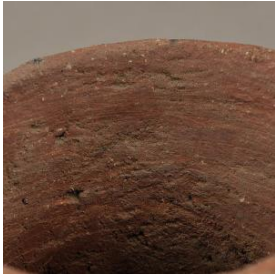
Colección copiada por el profesor Carlos González Vargas.

#### Historia del objeto



Carlos González, donante, no recuerda el origen de la pieza. Acota: "Posiblemente sea de la misma mano que el cantarito 300 - 3251, la proporción de desgrasante es más o menos la misma. Lo que me llama la atención es que la arena blanquecina y el pigmento de otro color que se ve en el desgrasante, pareciera que fuera arena de mar. Si es así, podría ser de la zona de El Ciruelo. Pero no estoy seguro, no tengo la certeza. El ciruelo está en la cordillera de la costa de la zona de Pichilemu VI región. Es el lugar donde nació el Cardenal Caro. Al pie de la cordillera de la Costa mirando hacia la cordillera de Los Andes. Es un pueblito bien chiquito, un caserío más bien".

---



## Gestión

### Adquisición

#### Forma de ingreso

Donación

#### Procedencia

Carlos González Vargas

#### Fecha de ingreso

2013-04-03

#### Registradores

Lorena Cordero Valdés , 2014-03-11

