



## Registro 13-1223

### Identificación

#### Institución

Museo de Arte y Artesanía de Linares

#### Número de registro

13-1223

#### Nº de inventario

300-3207

#### Clasificación

Arte - Artes Populares y Artesanía

#### Colección

Artesanía en madera



#### Objeto

[Tableta](#)

#### Dimensiones

Alto 3.1 cm - Ancho 5.1 cm - Largo 18.9 cm

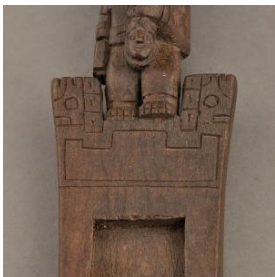
#### Técnica / Material

[Tallado](#) - [Piedra](#)

[Incrustación](#) - [Madera](#)

#### Ubicación

En depósito



#### Descripción

Objeto oblongo de madera compuesto por una sección rectangular con cavidad central y figura antropomorfa tallada sobre el borde superior que representa al "sacrificador" de la cultura Tiwanaku. Aplicación de piedra color calipso en los ojos. Detalle de grandes orejas, dientes a la vista, en una mano un hacha, en la otra una cabeza.

#### Estado de conservación

Bueno



### Contexto

#### Área geográfica

Chile

#### Lugar de creación

Santiago

#### Fecha de creación



ca. 1980

### Historia de propiedad y uso

Colección copiada por el profesor Carlos González Vargas.

### Historia del objeto

Carlos González: "Este artesano lo traía yo a La Feria, vive en Santiago, pero es del norte. Sólo hacía réplicas de tabletas, tenía una variedad impresionante. Es una réplica de una tableta existente, que el artesano fotografió o hizo los dibujos en San Pedro. Esta la compré en La Feria. Si nos detenemos en la figura, vemos que en la mano izquierda lleva la cabeza del sacrificado y en la derecha el hacha con que la cortó. Es muy tiwanaku esa iconografía". A propósito del procedimiento para el consumo de alucinógenos, el donante relata: "El chamán chupa con el tubito el alucinógeno de tal manera que queda dentro de él y luego lo insufla a quien se iba a sacrificar, así lo dejaba anestesiado para que no le doliera, eso me lo explicaron allá. Habían dos maneras de adquirir el poder de los alucinógenos, o aspirando o insuflando".



### Gestión

#### Adquisición

#### Forma de ingreso

Donación

#### Procedencia

Carlos González Vargas

#### Fecha de ingreso

2013-04-03

#### Registradores

Lorena Cordero Valdés , 2014-02-20



