



## Registro 12-331

### Identificación

#### Institución

Museo de la Educación Gabriela Mistral

#### Número de registro

12-331

#### Nº de inventario

165.15

#### Clasificación

Antropología, Arqueología y Etnografía - Utensilios, Herramientas y Equipos

#### Colección

Arqueológica

#### Objeto

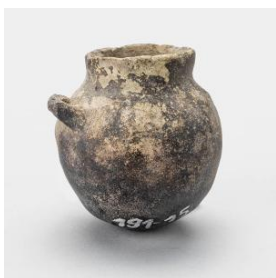
[Cántaro](#)

#### Dimensiones

Alto 7 cm - Diámetro mínimo 4.5 cm

#### Ubicación

En depósito



#### Descripción

Recipiente pequeño de cuerpo semi esférico y base convexa, cuello ancho. Tiene un asa horizontal en el recipiente.

#### Estado de conservación

Regular



### Gestión

#### Registradores

Mario Farías Andrade, 2000-11-02

María Paula Croquevielle, 2018-08-22



