



Registro 12-139

Identificación

Institución

Museo de la Educación Gabriela Mistral

Número de registro

12-139

Nº de inventario

191.4

Clasificación

Antropología, Arqueología y Etnografía - Utensilios, Herramientas y Equipos

Colección

Arqueológica

Objeto

[Jarro \(arqueológico y etnográfico\)](#)

Dimensiones

Alto 9.4 cm - Ancho 7.5 cm - Diámetro mínimo 5 cm - Perímetro 27 cm

Ubicación

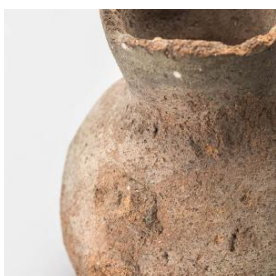
En depósito

Descripción

Objeto de cuerpo semi esférico, base convexa, cuello recto y pequeño en comparación al cuerpo. Hecho con material de greda.

Estado de conservación

Regular



Gestión

Registradores

MARIO FARIAS ANDRADE, 2000-10-19

María Paula Croquevielle, 2018-08-21

María Paula Croquevielle, 2018-08-21



