



Registro 12-131

Identificación

Institución

Museo de la Educación Gabriela Mistral

Número de registro

12-131

Nº de inventario

191.16

Clasificación

Antropología, Arqueología y Etnografía - Utensilios, Herramientas y Equipos

Colección

Arqueológica

Objeto

[Jarro \(arqueológico y etnográfico\)](#)

Dimensiones

Alto 19.5 cm - Ancho 17 cm - Diámetro mínimo 4.1 cm - Perímetro 54 cm

Técnica / Material

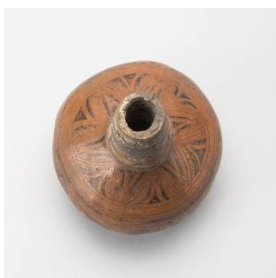
[Pirograbado](#) - [Calabaza](#)

Ubicación

En depósito

Descripción

Objeto en forma esférica con base convexa y cuello recto pequeño, tiene en su superficie diseños ornitomorfos y vegetales.



Gestión

Registradores

MARIO FARIAS ANDRADE, 2000-10-19

María Paula Croquevielle, 2018-08-21

María Paula Croquevielle, 2018-08-21



