



## Registro 11-458

### Identificación

#### Institución

Museo del Limarí

#### Número de registro

11-458

#### Nº de inventario

00458

#### Clasificación

Antropología, Arqueología y Etnografía - Utensilios, Herramientas y Equipos

#### Colección

Durruty

#### Objeto

[Puco](#)

#### Dimensiones

Alto 74 Milímetros - Peso 380 Gramos

#### Técnica / Material

[Cerámica](#)

#### Ubicación

En depósito - Museo del Limarí

#### Descripción

Vasija simétrica, no restringida, de perfil compuesto. El borde es directo levemente invertido con labio recto, cuerpo subcilíndrico y base subsférica. Ambas superficies están pulidas: la interior posee engobe blanco; la exterior presenta la base con engobe rojo y el sector superior está decorado con una banda pintada con motivos geométricos negros y rojos sobre engobe blanco. El labio está pintado negro (deslucido).

#### Estado de conservación

Malo

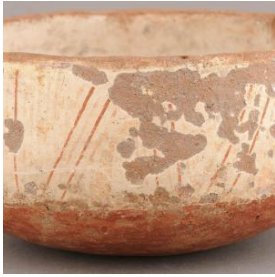
### Contexto

#### Área cultural primer nivel

Chile

#### Área cultural segundo nivel

Norte Chico

**Temporalidad**

Período Alfarero Intermedio Tardío

**Nombre responsable**

Guillermo Durruty

**Cultura arqueológica**Cultura Diaguita

---

**Gestión****Registradores**

G. Cantarutti y R. Mera, 2000-01-01

Soledad Donoso, 2007-05-01

