



## Registro 11-313

### Identificación

#### Institución

Museo del Limarí

#### Número de registro

11-313

#### Nº de inventario

00313

#### Clasificación

Antropología, Arqueología y Etnografía - Utensilios, Herramientas y Equipos

#### Colección

Durruty



#### Objeto

[Puco](#)

#### Dimensiones

Alto 96 Milímetros

#### Técnica / Material

[Modelado de cerámica](#) - [Cerámica](#), [Cerámica](#)

#### Ubicación

En depósito - Museo del Limarí



#### Descripción

Puco zoomorfo. Vasija simétrica, no restringida, de perfil compuesto. El borde es directo con labio convexo, cuerpo subcilíndrico y base subsférica. Ambas superficies están pulidas: la interior presenta engobe blanco; la exterior posee decoración en campos con pintura polícroma, destacando un rostro zoomorfo. Estos campos están delimitados por engobe rojo, al igual que la base. Se registra un protúbulo bucal y otros dos a modo de ojos adheridos al rostro pintado, además un par de protúbulos semicirculares adheridos en el labio sobre los diseños laterales. En la pared opuesta al diseño facial presenta una oquedad. El labio de la pieza está pintado negro.

#### Estado de conservación

Regular



### Contexto

#### Área cultural primer nivel

Chile

**Área cultural segundo nivel**

Norte Chico

**Temporalidad**

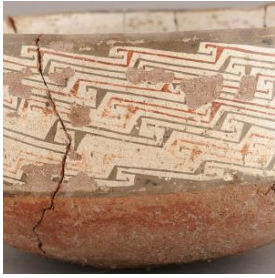
Período Alfarero Intermedio Tardío

**Nombre responsable**

Guillermo Durruty

**Cultura arqueológica**Cultura Diaguita

---

**Gestión****Registradores**

Cantarutti . G y Mera.R, 1999-07-04

Soledad Donoso, 2007-05-01



