



## Registro 11-285

### Identificación

#### Institución

Museo del Limarí

#### Número de registro

11-285

#### Nº de inventario

00285

#### Clasificación

Antropología, Arqueología y Etnografía - Utensilios, Herramientas y Equipos

#### Colección

Arqueológica

#### Objeto

[Escudilla](#)

#### Dimensiones

Alto 40 Milímetros - Peso 207 Gramos - Diámetro 140 Milímetros - Espesor 6 Milímetros

#### Ubicación

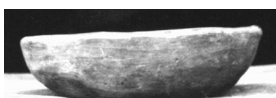
En depósito - Museo del Limarí

#### Descripción

Escudilla de color negro. Superficie alisada. Tamaño pequeño. Presenta en la superficie interior vestigios de exfoliación.

#### Estado de conservación

Bueno



### Gestión

#### Adquisición

#### Procedencia

Huamalata

#### Registradores

Raul Alfredo Araya Vega, 2018-02-22

