



## Registro 11-144

### Identificación

#### Institución

Museo del Limarí

#### Número de registro

11-144

#### Nº de inventario

00144

#### Clasificación

Antropología, Arqueología y Etnografía - Utensilios, Herramientas y Equipos

#### Colección

Estadio Fiscal Ovalle

#### Objeto

[Aríbalo](#)

#### Dimensiones

Alto 231 Milímetros - Peso 1000 Gramos - Diámetro máximo 172 Milímetros

#### Técnica / Material

[Modelado de cerámica](#) - [Cerámica](#), [Cerámica](#)

#### Ubicación

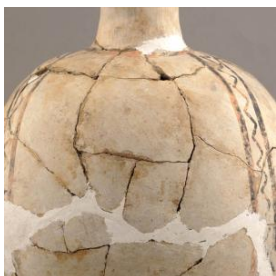
En depósito - Museo del Limarí

#### Descripción

Vasija simétrica, restringida con cuello, contorno complejo. Borde evertido con labio convexo, cuello hiperboloide, cuerpo subovoide, base cónica invertida levemente cóncava, asa verticales en arco de correa emplazadas cuerpo-cuerpo. Superficie exterior pulida y decorada con pintura negra y roja sobre engobe blanco, mientras que la base posee engobe rojo. La superficie interior está alisada, a excepción del borde que está engobado.

#### Estado de conservación

Regular



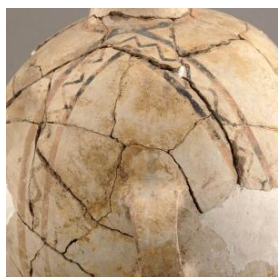
### Contexto

#### Área cultural primer nivel

Chile

#### Área cultural segundo nivel

Norte Chico

**Nombre sitio**

Estadio Fiscal de Ovalle

**Localidad**

Ovalle

**Comuna**

Ovalle

**Temporalidad**

Período Alfarero Tardío

**Nombre responsable**

Guillermo Durruty

**Cultura arqueológica**

Cultura Inca / Diaguita-Inca

**Referencias documentales**

---

**Gestión****Registradores**

Raul Alfredo Araya Vega, 2018-02-02

