



Registro 11-140

Identificación

Institución

Museo del Limarí

Número de registro

11-140

Nº de inventario

00140

Clasificación

Antropología, Arqueología y Etnografía - Utensilios, Herramientas y Equipos

Colección

Durruty

Objeto

[Jarro \(arqueológico y etnográfico\)](#)

Dimensiones

Alto 208 Milímetros - Peso 1900 Gramos

Técnica / Material

[Modelado de cerámica](#) - [Cerámica](#), [Cerámica](#)

Ubicación

En depósito - Museo del Limarí

Descripción

Jarro Pato con modelado zoomorfo. Vasija asimétrica, restringida con cuello, perfil compuesto. El borde es directo con labio recto, cuerpo subelipsoidal, cuello subcilíndrico, base convexo-cóncava (falso torno) y un asa puente en arco de correa emplazada labio-falso gollete. El cuello presenta un rostro zoomorfo modelado y pintado, y opuesto a éste se registra un falso gollete con una cabeza zoomorfa modelada. La superficie externa está pulida, engobada rojo y presenta campos decorados con pintura polícroma en el cuerpo y cuello.

Estado de conservación

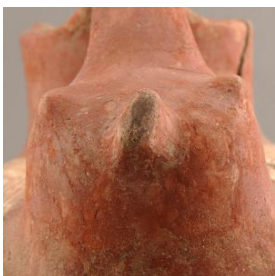
Bueno

Contexto

Área cultural primer nivel

Chile

Área cultural segundo nivel





Norte Chico

Temporalidad

Período Alfarero Intermedio Tardío

Nombre responsable

Guillermo Durruty

Cultura arqueológica

Cultura Diaguita

Gestión

Registradores

Raul Alfredo Araya Vega, 2018-02-02



