



Registro 101-598

Identificación

Institución

Museo Histórico Dominicano

Número de registro

101-598

Nº de inventario

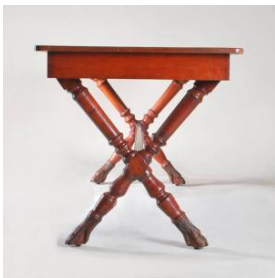
97.0382.L

Clasificación

Historia - Mobiliario

Colección

Mobiliario



Objeto

[Mesa](#)

Dimensiones

Alto 80 cm - Largo 217,3 cm - Ancho 78,7 cm

Técnica / Material

[Ensamblado](#) - [Madera](#)

[Torneado](#) - [Madera](#)

[Tallado](#) - [Madera](#)

[Barnizado](#) - [Madera](#)

Ubicación

En exhibición - Palacio Pereira - CEDOC



Descripción

Mobiliario de apoyo, estructura de madera con cubierta rectangular, de ángulos redondeados y bordes rebajados; friso liso. En los extremos laterales presenta patas cruzadas en X, en forma de balaustre y terminadas en garra. Travesaño central de listón sencillo que une el cruce de ambas patas.

Estado de conservación

Bueno

Contexto

Fecha de creación

Siglo XIX

Gestión

Adquisición

Forma de ingreso

Comodato

Procedencia

Provincia de San Lorenzo Mártir - Orden de Predicadores de Chile

Fecha de ingreso

1998-09-09

Registradores

Marianne Wacquez Wacquez, 2019-02-21

Marianne Wacquez Wacquez, 2021-06-09

