



Registro 101-381

Identificación

Institución

Museo Histórico Dominicano

Número de registro

101-381

Nº de inventario

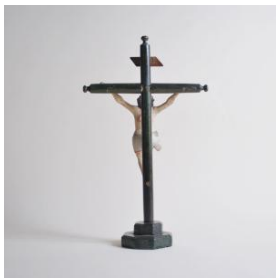
97.0199

Clasificación

Historia - Culto y Liturgia

Colección

Escultura



Objeto

[Crucifijo](#)

Dimensiones

Alto 44,5 cm - Ancho 26,5 cm - Profundidad 10,5 cm

Técnica / Material

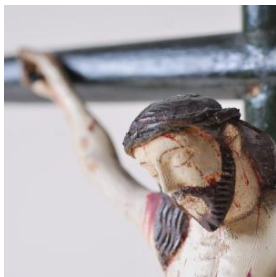
[Ensamblado](#) - [Madera](#)

[Policromía](#) - [Madera](#)

[Tallado](#) - [Madera](#)

Ubicación

En exhibición - Museo Histórico Dominicano - Sala 8 Metales litúrgicos



Descripción

Obra exenta, composición en base una figura masculina semidesnuda crucificada. La figura masculina tiene los brazos extendido hacia los extremos del larguero de la cruz y los pies sobrepuestos en la parte inferior del lado más largo de la cruz. Tiene los ojos cerrados, lleva barba y cabello oscuro, sobre la cabeza tiene una corona entrelazada con el cabello. El cuerpo está cubierto con un paño sobre las caderas, anudado hacia la derecha. La cruz es de madera pintada verde de forma cilíndrica, con remates de tornería en los extremos, en el superior tiene una cartela con la inscripción INRI. La peana es de forma octogonal y tiene dos escalones. Madera tallada y ensamblada y policromía

Estado de conservación

Bueno

Iconografía

Cristo en la cruz.





Contexto

Área geográfica

Chile

Fecha de creación

Siglo XVIII/Siglo XIX

Gestión

Adquisición

Forma de ingreso

Comodato

Procedencia

La Provincia de San Lorenzo Mártir - Orden de Predicadores de Chile

Fecha de ingreso

1998-09-09

Registradores

Patricia Roldán , 2014-06-25

Marianne Wacquez Wacquez, 2019-01-22

Francisca Campos, 2024-09-16

