



Registro 101-1252

Identificación

Institución

Museo Histórico Dominicano

Número de registro

101-1252

Nº de inventario

98.0168

Clasificación

Historia - Culto y Liturgia

Colección

Objetos Religiosos



Objeto

[Sagrario](#)

Dimensiones

Alto 87 cm - Ancho 60.5 cm - Profundidad 34 cm

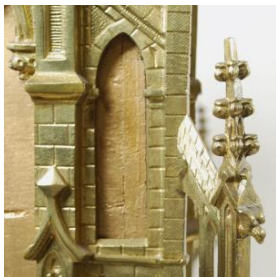
Técnica / Material

[Madera](#)

[Fundición](#) - [Bronce](#)

Ubicación

En exhibición - Museo Histórico Dominicano - Sala 8 Metales litúrgicos



Descripción

Mueble en forma de caseta, estructura y techumbre de metal, paredes de madera con una puerta al centro. Bordes del techo con remate de crestería gótica, extremo superior destaca una cruz. Puerta tiene sobre puesto relieve metálico con un cordero.



Gestión

Adquisición

Forma de ingreso

Comodato

Procedencia

Orden predicadores

Fecha de ingreso

1998-09-09

Registradores

Francisca del Valle, 2010-01-07

Patricia Roldán , 2014-06-25

Francisca Campos, 2024-09-16

