



## Registro 101-113

### Identificación

#### Institución

Museo Histórico Dominicano

#### Número de registro

101-113

#### Nº de inventario

97.0052

#### Clasificación

Historia - Culto y Liturgia

#### Colección

Escultura



#### Objeto

[Crucifijo](#)

#### Dimensiones

Alto 45,5 cm - Ancho 17 cm - Profundidad 8,6 cm

#### Técnica / Material

[Ensamblado](#) - [Madera](#)

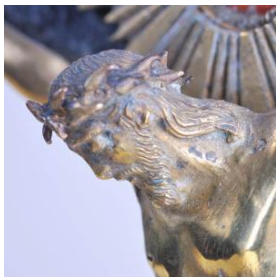
[Fundición](#) - [Bronce](#)

[Hueso \(material animal orgánico\)](#)

[Pintura](#)

#### Ubicación

En exhibición - Museo Histórico Dominicano - Sala 9 Textiles y reliquias



#### Descripción

Crucifijo relicario. Figura masculina semidesnuda crucificada. Cuerpo de pequeñas dimensiones. Presenta siete reliquias, la mas grande en la base. En la cruz, de madera negra tableada, tiene seis reliquias óvalos y una destacada al centro rodeada por una forma estrellada circular. La peana es un cubo, en la parte frontal tiene un medallón de bronce calado con cuatro querubines en las puntas, decorado con elementos vegetales; en el interior tiene nombres escritos e incrustaciones de huesos (humanos)

#### Estado de conservación

Bueno



### Gestión

#### Adquisición

#### Forma de ingreso



Comodato

**Procedencia**

La Provincia de San Lorenzo Mártir - Orden de Predicadores de Chile

**Fecha de ingreso**

1998-09-09

**Registradores**

Francisca del Valle, 2010-01-06

Patricia Roldán , 2014-06-25

Francisca Campos, 2024-09-12

