



Registro 1-1640

Identificación

Institución

Museo Nacional de Historia Natural

Número de registro

1-1640

Nº de inventario

2022.3.9

Clasificación

Antropología, Arqueología y Etnografía - Utensilios, Herramientas y Equipos

Colección

Etnográfica

Objeto

[Mate](#)

Dimensiones

Largo 12 cm - Ancho 7,8 cm - Alto 11,3 cm - Peso 293 Gramos

Técnica / Material

[Greda](#)

Ubicación

En depósito - Museo Nacional de Historia Natural

Descripción

Contenedor de uso doméstico de paredes rectas y perfil simple. Cuerpo cilíndrico con borde redondeado levemente engrosado. Corta base de pedestal de superficie recta. Presenta asa unida al cuerpo en un punto proyectada verticalmente de sección cilíndrica. Superficie pulida en color marrón.

Estado de conservación

Muy bueno

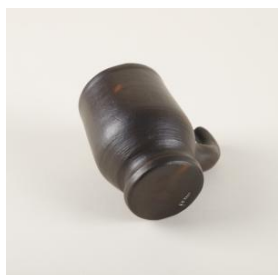
Contexto

Centro artesanal

Pomaire

Área geográfica

Chile



Gestión

Adquisición

Forma de ingreso

Compra

Procedencia

Compra MNHN

Fecha de ingreso

2022

Registradores

Felipe Infante, 2024-12-24

