



## Registro 1-1592

### Identificación

#### Institución

Museo Nacional de Historia Natural

#### Número de registro

1-1592

#### Nº de inventario

2017.1.67

#### Clasificación

Antropología, Arqueología y Etnografía - Utensilios, Herramientas y Equipos

#### Colección

Arqueológica

#### Objeto

[Jarro \(arqueológico y etnográfico\)](#)

#### Dimensiones

Alto 25 cm - Diámetro 23,6 cm - Peso 1659,2 Gramos

#### Técnica / Material

[Pulido](#) - [Cerámica](#)

#### Ubicación

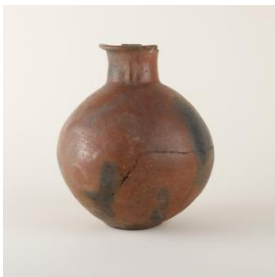
En depósito - Museo Nacional de Historia Natural

#### Descripción

Contenedor de forma restringida, cuerpo globular, cuello recto, borde evertido y base plana. Presenta dos protuberancias verticales en lados opuestos del cuello. Superficie pulida de color rojo y manchas de cocción oxidante.

#### Estado de conservación

Bueno



### Contexto

#### Área geográfica

Chile

#### Área cultural primer nivel

Chile

#### Área cultural segundo nivel

Norte Grande

**Localidad**

Chiu Chiu

**Comuna**Calama

---

**Gestión****Adquisición****Forma de ingreso**

Desconocida

**Procedencia**

Aníbal Echeverría y Reyes

**Fecha de ingreso**

1913

**Registradores**

Felipe Infante, 2024-12-23

