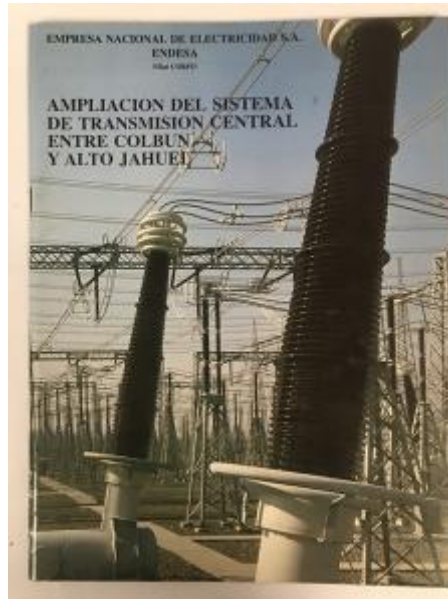


Registro 3-43631

**Institución**

Museo Histórico Nacional

Tipo de objeto

Informe

Materiales y técnicas

Informe

Dimensiones

Alto 27.9 x Ancho 20.9 x Profundidad 0.5 cm

Características que lo distinguen

Documento corporativo. Objeto rectangular presentado verticalmente. Encuadernación de tapas blandas de cartón impresas. Cuenta con corchetes en su lomo. Las hojas son de papel couche impresas. En anverso y reverso fotografía de subestación Alto Jahuel. En interior gráficos, diagramas, textos informativos, mapas, infografías, ilustraciones, fotografías, entre otros. Páginas enumeradas en esquinas inferiores.

Presenta suciedad y amarillamiento

Título

Ampliacion sistema de transmision Central Alto Aahuel. Endesa

Fecha o período

1986

Creador

Desconocido/a